

阿Q连线器Pro使用教程

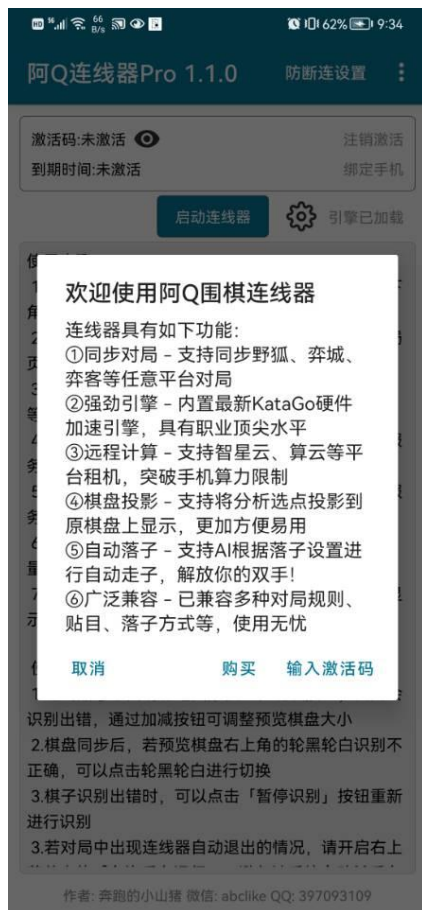
2022.09.30

一. 准备工作

1. 已激活阿Q连线器Pro的手机平板

下载地址: <https://www.pgyer.com/connector>

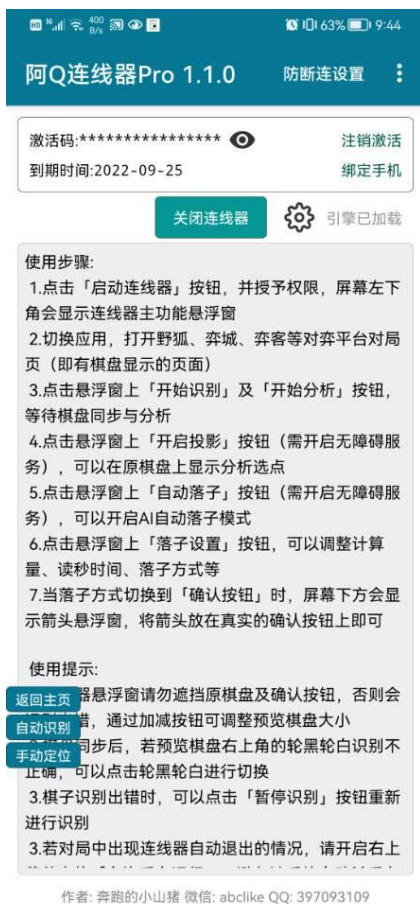
若未激活, 点击启动连线器, 可以看到购买入口



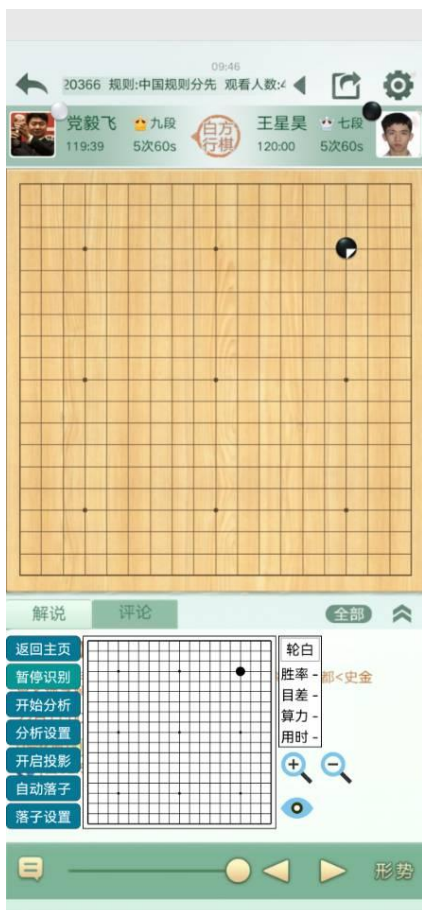
二. 手机上

1. 同步对局

点击**启动连线器**按钮, 并授予权限
屏幕左下角会显示连线器主功能悬浮窗



切换应用，打开野狐、弈城、弈客等对弈平台对局网页
点击自动识别按钮，等待棋盘同步

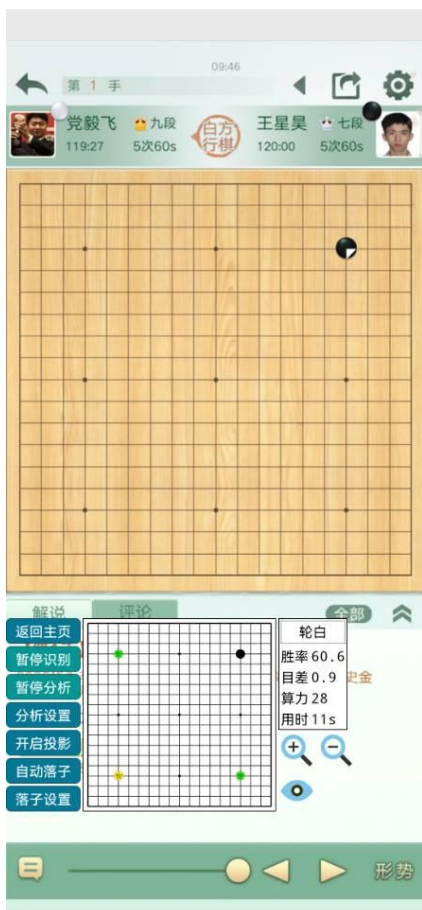


识别成功后，可以看到主悬浮窗上新增了
开始\暂停分析，
分析设置，
开启\关闭投影，
自动\手动落子，
落子设置，
等功能按钮和预览棋盘显示

若预览棋盘右上角的轮黑轮白识别不对，可点击**轮黑轮白**文字进行切换，
点击**加减号放大镜**可以放大或缩小预览棋盘
点击**眼睛**按钮可以显示或隐藏预览棋盘

2. 分析对局

点击**开始分析**按钮，会在预览棋盘上显示分析选点



由于预览棋盘较小可能看不清楚选点，可以点击**开启投影**按钮，会在原棋盘上显示分析选点



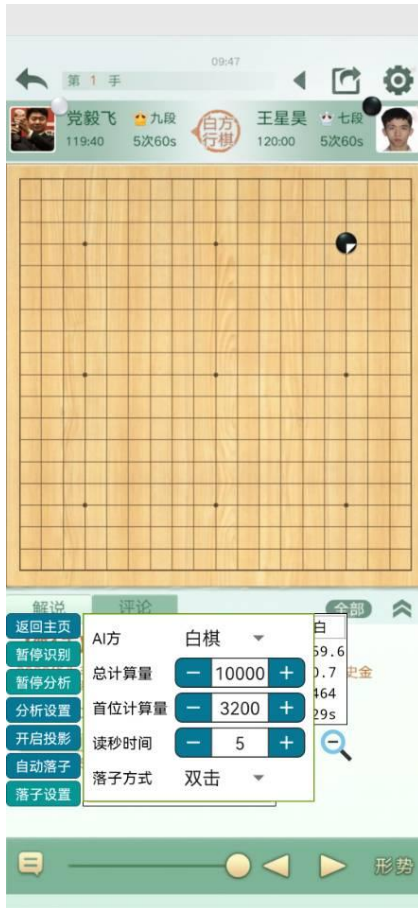
开启投影功能需开启无障碍服务，在底部**已安装的服务**中开启阿Q连线器即可



若投影位置不对，可以点击**暂停识别**按钮重新进行识别

3. 自动落子

若想使用自动落子功能，点击**落子设置**按钮，打开设置面板



可以看到

AI方，

总计算量，

首位计算量，

读秒时间，

落子方式

等设置项，如野狐默认使用确认按钮的落子方式，我们可以切换到确认的方式



切换后屏幕底部中央会出现确认按钮的箭头悬浮窗，将其箭头指向真正的确认按钮即可

若预览棋盘挡住了真正的确认按钮，可以点击**眼睛**按钮隐藏预览棋盘



然后点击**自动落子**按钮，AI会开始自动下棋

4. 分析设置

默认AI会同时分析双方选点，若对方长时间思考可能导致手机发热，可以打开分析设置关闭**持续分析**选项，关闭后将只会分析落子设置中设置的AI方的选点



5. 手动定位

若棋盘为3D显示或自动识别功能始终识别不对的情况时，可以使用手动定位功能，对棋盘边框进行定位。

调整红框覆盖棋盘边线，然后点击确定按钮即可



6. 防断连设置

由于省电与后台进程的限制，系统可能将正在后台运行的连线器关闭，你可以点击主界面顶部**防断连设置**，去关闭电池优化和允许后台运行，减少被杀后台的情况发生



Android 由于省电设置与后台进程限制，可能会将正在后台运行的 连线器 关闭。如果您遇到了相关问题，可参照如下方法设置。

关闭电池优化

由于系统的省电设置，会让后台应用进入冻结状态。为保证 连线器 不受影响，请将 连线器 加入电池优化白名单中。



允许后台运行

将 连线器 加入后台保护名单，可以在一定程度上帮助 连线器 在后台持续运行。

设置方法：手机管家 -> 应用启动管理 -> 关闭自动管理 阿Q连线器Pro 并打开各允许启动开关。



注意

连线器主悬浮窗请勿遮挡原棋盘，否则会识别失败

购买咨询，可以添加作者微信 abclike

